

Borne de doble piso - UTTB 2,5 - 3044636

Tenga en cuenta que los datos indicados aquí proceden del catálogo en línea. Los datos completos se encuentran en la documentación del usuario. Son válidas las condiciones generales de uso de las descargas por Internet.
(<http://phoenixcontact.es/download>)




Borne de doble piso, tipo de conexión: Conexión por tornillo, sección: 0,14 mm² - 4 mm², AWG: 26 - 12, anchura: 5,2 mm, color: gris, clase de montaje: NS 35/7,5, NS 35/15

Sus ventajas

- ✓ Todas las tareas de distribución de potencial de cada piso se pueden realizar ahorrando tiempo mediante dos fosos funcionales
- ✓ Con el puenteo vertical FBD-PV UT se pueden conectar los pisos de forma opcional
- ✓ Para una buena visión de conjunto, los puntos de embornaje tienen una gran superf. rotulable
- ✓ Comprobado para aplicaciones ferroviarias
- ✓ Por ejemplo, dos potenciales separados pueden cruzarse con ayuda de puenteo de terminales no contiguos



Datos mercantiles

Unidad de embalaje	50 pcs
EAN	 4 017918 997007
EAN	4017918997007
Peso por unidad (sin incluir el embalaje)	15,100 g
Peso por unidad (incluido el embalaje)	15,785 g
Número de tarifa arancelaria	85369010
País de origen	Alemania

Datos técnicos

Generalidades

Número de pisos	2
Número de conexiones	4
Sección nominal	2,5 mm ²
Color	gris
Aislamiento	PA
Clase de combustibilidad según UL 94	V0
Campo de empleo	Industria ferroviaria

Borne de doble piso - UTTB 2,5 - 3044636

Datos técnicos

Generalidades

	Construcción de maquinaria
	Construcción de instalaciones
	Industria de procesos
Tensión transitoria de dimensionamiento	6 kV
Grado de polución	3
Categoría de sobretensiones	III
Grupo material aislante	I
Potencia disipada máxima con condición nominal	0,77 W (al conectar varios pisos se reproduce el valor)
Conexión según norma	IEC 60947-7-1
Corriente nominal I _N	24 A
Corriente de carga máxima	28 A (con una sección de conductor de 4 mm ² , la corriente de carga máxima no puede ser sobrepasada por la corriente suma de todos los conductores conectados.)
Tensión nominal U _N	500 V
Pared lateral abierta	Sí
Especificación de ensayo protección contra contacto	DIN EN 50274 (VDE 0660-514):2002-11
Protección del dorso de la mano	Garantizado
Seguridad ante contacto con los dedos	Garantizado
Resultado ensayo de tensión transitoria	Prueba aprobada
Valor nominal ensayo de tensión transitoria	7,3 kV
Resultado prueba de tensión alterna soportable	Prueba aprobada
Valor nominal tensión alterna soportable	1,89 kV
Ensayo de la resistencia mecánica de los puntos de embornaje (5 conexiones de conductores)	Prueba aprobada
Resultado prueba de flexibilidad	Prueba aprobada
Ensayo de flexión velocidad de rotación	10 r.p.m.
Ensayo de flexión revoluciones	135
Ensayo de flexión de sección de conductor/peso	0,14 mm ² /0,2 kg
	2,5 mm ² /0,7 kg
	4 mm ² /0,9 kg
Result. prueba tracción	Prueba aprobada
Prueba de tracción sección del conductor	0,14 mm ²
Fuerza de tracción Valor nominal	10 N
Prueba de tracción sección del conductor	2,5 mm ²
Fuerza de tracción Valor nominal	50 N
Prueba de tracción sección del conductor	4 mm ²
Fuerza de tracción Valor nominal	60 N
Resultado del asiento fijo en el soporte de fijación	Prueba aprobada
Asiento fijo sobre superficie de fijación	NS 35
Valor nominal	1 N
Resultado de la comprobación de caída de tensión	Prueba aprobada

Borne de doble piso - UTTB 2,5 - 3044636

Datos técnicos

Generalidades

Exigencia Caída de tensión	≤ 3,2 mV
Resultado de la verificación de calentamiento	Prueba aprobada
Result. ensayo corr. corta dur.	Prueba aprobada
Ensayo de corriente de corta duración sección del conductor	2,5 mm ²
Corriente de corta duración	0,3 kA
Ensayo de corriente de corta duración sección del conductor	4 mm ²
Corriente de corta duración	0,48 kA
Resultado prueba térmica	Prueba aprobada
Comprobación de características térmicas (llama de aguja) tiempo de acción	30 s
Resultado prueba oscilaciones, ruido de banda ancha	Prueba aprobada
Especificación de ensayo, oscilaciones, ruido de banda ancha	DIN EN 50155 (VDE 0115-200):2008-03
Espectro de ensayo	Ensayo de vida útil categoría 1, clase B, en la caja del vagón
Frecuencia de ensayo	f ₁ = 5 Hz hasta f ₂ = 150 Hz
Nivel ASD	1,857 (m/s ²) ² /Hz
Aceleración	0,8 g
Duración de ensayo por eje	5 h
Direcciones de ensayo	Ejes X, Y y Z
Resultado prueba de choque	Prueba aprobada
Especificación de ensayo, prueba de choque	DIN EN 50155 (VDE 0115-200):2008-03
Tipo de choque	Semisinusoidal
Aceleración	5g
Duración del choque	30 ms
Número de choques por dirección	3
Direcciones de ensayo	Ejes X, Y y Z (pos. y neg.)
Índice de temperatura del material aislante relativo (Elec.; UL 746 B)	130 °C
Índice de temperatura del material aislante (DIN EN 60216-1 (VDE 0304-21))	125 °C
Utilización estática de material aislante en frío	-60 °C
Reacción al fuego para vehículos sobre carriles (DIN 5510-2)	Prueba aprobada
Procedimiento de ensayo con una llama de prueba (DIN EN 60695-11-10)	V0
Índice de oxígeno (DIN EN ISO 4589-2)	>32 %
NF F16-101, NF F10-102 clase I	2
NF F16-101, NF F10-102 clase F	2
Inflamabilidad de las superficies NFPA 130 (ASTM E 162)	aprobado
Densidad de los gases de combustión óptica específica NFPA 130 (ASTM E 662)	aprobado
Toxicidad de los gases de combustión NFPA 130 (SMP 800C)	aprobado
Emisión de calor calorímetro NFPA 130 (ASTM E 1354)	27,5 MJ/kg
Protección contra incendios para vehículos sobre carriles (DIN EN 45545-2) R22	HL 1 - HL 3

Borne de doble piso - UTTB 2,5 - 3044636

Datos técnicos

Generalidades

Protección contra incendios para vehículos sobre carriles (DIN EN 45545-2) R23	HL 1 - HL 3
Protección contra incendios para vehículos sobre carriles (DIN EN 45545-2) R24	HL 1 - HL 3
Protección contra incendios para vehículos sobre carriles (DIN EN 45545-2) R26	HL 1 - HL 3

Dimensiones

Anchura	5,2 mm
Longitud	69,9 mm
Altura NS 35/7,5	65 mm
Altura NS 35/15	72,5 mm

Datos de conexión

Tipo de conexión	Conexión por tornillo
Sección de conductor rígido mín.	0,14 mm ²
Sección de conductor rígido máx.	4 mm ²
Sección de conductor flexible mín.	0,14 mm ²
Sección de conductor flexible máx.	4 mm ²
Sección de conductor AWG mín.	26
Sección de conductor AWG máx.	12
Sección de conductor flexible con puntera, sin manguito de plástico mín.	0,14 mm ²
Sección de conductor flexible con puntera, sin manguito de plástico máx.	2,5 mm ²
Sección de conductor flexible con puntera, con manguito de plástico mín.	0,14 mm ²
Sección de conductor flexible con puntera, con manguito de plástico máx.	2,5 mm ²
2 conductores con la misma sección, rígidos mín.	0,14 mm ²
2 conductores con la misma sección, rígidos máx.	1,5 mm ²
2 conductores con la misma sección, flexibles mín.	0,14 mm ²
2 conductores con la misma sección, flexibles máx.	1,5 mm ²
2 conductores con la misma sección, flexibles con AEH, sin manguito de plástico mín.	0,14 mm ²
2 conductores con la misma sección, flexibles con AEH sin manguito de plástico máx.	1,5 mm ²
2 conductores con la misma sección, flexibles con TWIN-AEH, con manguito de plástico mín.	0,5 mm ²
2 conductores con la misma sección, flexibles con TWIN-AEH con manguito de plástico máx.	1,5 mm ²
Longitud a desaislar	9 mm
Calibre macho	A3
Rosca de tornillo	M3
Par de apriete mín.	0,5 Nm
Par de apriete máx.	0,6 Nm

Borne de doble piso - UTTB 2,5 - 3044636

Datos técnicos

Normas y especificaciones

Conexión según norma	CSA
	IEC 60947-7-1
Clase de combustibilidad según UL 94	V0
Protección contra incendios para vehículos sobre carriles (DIN EN 45545-2) R22	HL 1 - HL 3
Protección contra incendios para vehículos sobre carriles (DIN EN 45545-2) R23	HL 1 - HL 3
Protección contra incendios para vehículos sobre carriles (DIN EN 45545-2) R24	HL 1 - HL 3
Protección contra incendios para vehículos sobre carriles (DIN EN 45545-2) R26	HL 1 - HL 3

Environmental Product Compliance

REACH SVHC	Lead 7439-92-1
China RoHS	Espacio de tiempo para el uso previsto (EFUP): 50 años
	Encontrará información sobre las sustancias peligrosas en la declaración del fabricante en la pestaña "Descargas"

Clasificaciones

eCl@ss

eCl@ss 4.0	27141118
eCl@ss 4.1	27141118
eCl@ss 5.0	27141118
eCl@ss 5.1	27141100
eCl@ss 6.0	27141100
eCl@ss 7.0	27141120
eCl@ss 8.0	27141120
eCl@ss 9.0	27141120

ETIM

ETIM 2.0	EC000901
ETIM 3.0	EC000901
ETIM 4.0	EC001329
ETIM 5.0	EC000897
ETIM 6.0	EC000897
ETIM 7.0	EC000897

UNSPSC

UNSPSC 6.01	30211811
UNSPSC 7.0901	39121410
UNSPSC 11	39121410
UNSPSC 12.01	39121410

Borne de doble piso - UTTB 2,5 - 3044636

Clasificaciones

UNSPSC

UNSPSC 13.2	39121410
-------------	----------

Homologaciones

Homologaciones

Homologaciones

DNV GL / CSA / PRS / UL Recognized / cUL Recognized / EAC / EAC / RS / cULus Recognized

Homologaciones Ex

IECEX / ATEX / UL Recognized / cUL Recognized / EAC Ex / cULus Recognized

Detalles de homologaciones

DNV GL		https://approvalfinder.dnvgl.com/	TAE00001S9
--------	--	---	------------

CSA		http://www.csagroup.org/services-industries/product-listing/	13631
	B	C	D
Tensión nominal UN	300 V	300 V	600 V
Corriente nominal IN	20 A	20 A	5 A
mm ² /AWG/kcmil	26-12	26-12	26-12

PRS		http://www.prs.pl/	TE/2156/880590/17
-----	--	---	-------------------

UL Recognized		http://database.ul.com/cgi-bin/XYV/template/LISEXT/1FRAME/index.htm	FILE E 60425
	B	C	D
Tensión nominal UN	300 V	300 V	600 V
Corriente nominal IN	20 A	20 A	5 A
mm ² /AWG/kcmil	26-12	26-12	26-12

Borne de doble piso - UTTB 2,5 - 3044636

Homologaciones

cUL Recognized		http://database.ul.com/cgi-bin/XYV/template/LISEXT/1FRAME/index.htm	FILE E 60425
	B	C	D
Tensión nominal UN	300 V	300 V	600 V
Corriente nominal IN	20 A	20 A	5 A
mm ² /AWG/kcmil	26-12	26-12	26-12

EAC		EAC-Zulassung
-----	--	---------------

EAC		RU C-DE.A*30.B.01742
-----	--	----------------------

RS		http://www.rs-head.spb.ru/en/index.php	17.00013.272
----	--	---	--------------

cULus Recognized			
------------------	--	--	--

Accesorios

Accesorios

Adapt. front.

Adaptador frontal - VIP-PA-PWR/20XOE/ 1,0M/S7 - 2904724



Cableado VIP-Power, adaptador frontal universal para conexión a módulos de E/S convencionales de 20 polos SIMATIC S7-300, mediante 20 conductores independientes en la unión de cables, no confeccionado (conexión de campo, por ejemplo mediante 20 bornes para carril), longitud de cable: 1 m

Adaptador frontal - VIP-PA-PWR/20XOE/ 2,0M/S7 - 2904725



Cableado VIP-Power, adaptador frontal universal para conexión a módulos de E/S convencionales de 20 polos SIMATIC S7-300, mediante 20 conductores independientes en la unión de cables, no confeccionado (conexión de campo, por ejemplo mediante 20 bornes para carril), longitud de cable: 2 m

Borne de doble piso - UTTB 2,5 - 3044636

Accesorios

Adaptador frontal - VIP-PA-PWR/20XOE/ 3,0M/S7 - 2904726



Cableado VIP-Power, adaptador frontal universal para conexión a módulos de E/S convencionales de 20 polos SIMATIC S7-300, mediante 20 conductores independientes en la unión de cables, no confeccionado (conexión de campo, por ejemplo mediante 20 bornes para carril), longitud de cable: 3 m

Adaptador frontal - VIP-PA-PWR/20XOE/10,0M/S7 - 2904730



Cableado VIP-Power, adaptador frontal universal para conexión a módulos de E/S convencionales de 20 polos SIMATIC S7-300, mediante 20 conductores independientes en la unión de cables, no confeccionado (conexión de campo, por ejemplo mediante 20 bornes para carril), longitud de cable: 10 m

Adaptador frontal - VIP-PA-PWR/40XOE/ 1,0M/S7 - 2904731



Cableado VIP-Power, adaptador frontal universal para conexión a módulos de E/S convencionales de 40 polos SIMATIC S7-300, mediante 40 conductores independientes en la unión de cables, no confeccionado (conexión de campo, por ejemplo mediante 40 bornes para carril), longitud de cable: 1 m

Adaptador frontal - VIP-PA-PWR/40XOE/ 2,0M/S7 - 2904732



Cableado VIP-Power, adaptador frontal universal para conexión a módulos de E/S convencionales de 40 polos SIMATIC S7-300, mediante 40 conductores independientes en la unión de cables, no confeccionado (conexión de campo, por ejemplo mediante 40 bornes para carril), longitud de cable: 2 m

Adaptador frontal - VIP-PA-PWR/40XOE/ 3,0M/S7 - 2904733



Cableado VIP-Power, adaptador frontal universal para conexión a módulos de E/S convencionales de 40 polos SIMATIC S7-300, mediante 40 conductores independientes en la unión de cables, no confeccionado (conexión de campo, por ejemplo mediante 40 bornes para carril), longitud de cable: 3 m

Borne de doble piso - UTTB 2,5 - 3044636

Accesorios

Adaptador frontal - VIP-PA-PWR/40XOE/10,0M/S7 - 2904737



Cableado VIP-Power, adaptador frontal universal para conexión a módulos de E/S convencionales de 40 polos SIMATIC S7-300, mediante 40 conductores independientes en la unión de cables, no confeccionado (conexión de campo, por ejemplo mediante 40 bornes para carril), longitud de cable: 10 m

Carril

Carril simétrico perforado - NS 35/ 7,5 PERF 2000MM - 0801733



Carril simétrico perforado, Perfil estándar, anchura: 35 mm, altura: 7,5 mm, según EN 60715, material: Acero, galvanizado, pasivado de capa gruesa, longitud: 2000 mm, color: plata

Carril simétrico sin perforar - NS 35/ 7,5 UNPERF 2000MM - 0801681



Carril simétrico sin perforar, Perfil estándar, anchura: 35 mm, altura: 7,5 mm, según EN 60715, material: Acero, galvanizado, pasivado de capa gruesa, longitud: 2000 mm, color: plateado

Carril simétrico perforado - NS 35/ 7,5 WH PERF 2000MM - 1204119



Carril simétrico perforado, Perfil estándar, anchura: 35 mm, altura: 7,5 mm, según EN 60715, material: Acero, Galvanizado, pasivado blanco, longitud: 2000 mm, color: plateado

Carril simétrico sin perforar - NS 35/ 7,5 WH UNPERF 2000MM - 1204122



Carril simétrico sin perforar, Perfil estándar, anchura: 35 mm, altura: 7,5 mm, según EN 60715, material: Acero, Galvanizado, pasivado blanco, longitud: 2000 mm, color: plateado

Borne de doble piso - UTTB 2,5 - 3044636

Accesorios

Carril simétrico sin perforar - NS 35/ 7,5 AL UNPERF 2000MM - 0801704



Carril simétrico sin perforar, Perfil estándar, anchura: 35 mm, altura: 7,5 mm, según EN 60715, material: Aluminio, sin recubrimiento, longitud: 2000 mm, color: plateado

Carril simétrico perforado - NS 35/ 7,5 ZN PERF 2000MM - 1206421



Carril simétrico perforado, Perfil estándar, anchura: 35 mm, altura: 7,5 mm, según EN 60715, material: Acero, galvanizado, longitud: 2000 mm, color: plateado

Carril simétrico sin perforar - NS 35/ 7,5 ZN UNPERF 2000MM - 1206434



Carril simétrico sin perforar, Perfil estándar, anchura: 35 mm, altura: 7,5 mm, según EN 60715, material: Acero, galvanizado, longitud: 2000 mm, color: plateado

Carril simétrico sin perforar - NS 35/ 7,5 CU UNPERF 2000MM - 0801762



Carril simétrico sin perforar, Perfil estándar, anchura: 35 mm, altura: 7,5 mm, según EN 60715, material: Cobre, sin recubrimiento, longitud: 2000 mm, color: de color cobre

Caperuza final - NS 35/ 7,5 CAP - 1206560

Pieza final-carril, para carril NS 35/7,5



Clavija de pruebas

Borne de doble piso - UTTB 2,5 - 3044636

Accesorios

Clavija de pruebas - MPS-MT - 0201744



Clavija de pruebas, con conexión por soldadura hasta sección de cable de 1 mm², color: gris

Clavija de pruebas - PS-5 - 3030983



Clavija de pruebas, color: rojo

Clavija de pruebas - PS-5/2,3MM RD - 3038723



Clavija de pruebas, color: rojo

Conector de componentes

Conector de componentes - P-CO 2-5 R47K - 3032447



Conector de componentes, con 47 kOhm de resistencia para la supervisión de rotura de cable, paso: 5,2 mm, longitud: 8,9 mm, anchura: 4,1 mm, altura: 34,8 mm, número de polos: 2, color: negro

Conector hembra de pruebas

Adaptador de prueba - PAI-4-FIX-5/6 BU - 3035975



Adaptador de prueba, 4 mm, para bornes en paso de 5,2 y 6,2 mm

Borne de doble piso - UTTB 2,5 - 3044636

Accesorios

Adaptador de prueba - PAI-4-FIX-5/6 OG - 3035974



Adaptador de prueba, 4 mm, para bornes en paso de 5,2 y 6,2 mm

Adaptador de prueba - PAI-4-FIX-5/6 YE - 3035977



Adaptador de prueba, 4 mm, para bornes en paso de 5,2 y 6,2 mm

Adaptador de prueba - PAI-4-FIX-5/6 RD - 3035976



Adaptador de prueba, 4 mm, para bornes en paso de 5,2 y 6,2 mm

Adaptador de prueba - PAI-4-FIX-5/6 GN - 3035978



Adaptador de prueba, 4 mm, para bornes en paso de 5,2 y 6,2 mm

Adaptador de prueba - PAI-4-FIX-5/6 BK - 3035980



Adaptador de prueba, 4 mm, para bornes en paso de 5,2 y 6,2 mm

Borne de doble piso - UTTB 2,5 - 3044636

Accesorios

Adaptador de prueba - PAI-4-FIX-5/6 GY - 3035982



Adaptador de prueba, 4 mm, para bornes en paso de 5,2 y 6,2 mm

Adaptador de prueba - PAI-4-FIX-5/6 VT - 3035979



Adaptador de prueba, 4 mm, para bornes en paso de 5,2 y 6,2 mm

Adaptador de prueba - PAI-4-FIX-5/6 BN - 3035981



Adaptador de prueba, 4 mm, para bornes en paso de 5,2 y 6,2 mm

Adaptador de prueba - PAI-4-FIX-5/6 WH - 3035983



Adaptador de prueba, 4 mm, para bornes en paso de 5,2 y 6,2 mm

Herramientas para atornillar

Destornillador - SZS 0,6X3,5 - 1205053



Herramienta para accionar bornes ST, aislada, también apta como destornillador plano, tamaño: 0,6 x 3,5 x 100 mm, empuñadura de 2 componentes, con protección anti desenrollado

Manguito aislante

Borne de doble piso - UTTB 2,5 - 3044636

Accesorios

Casquillo aislante - MPS-IH WH - 0201663

Casquillo aislante, color: blanco



Casquillo aislante - MPS-IH RD - 0201676

Casquillo aislante, color: rojo



Casquillo aislante - MPS-IH BU - 0201689

Casquillo aislante, color: azul



Casquillo aislante - MPS-IH YE - 0201692

Casquillo aislante, color: amarillo



Casquillo aislante - MPS-IH GN - 0201702

Casquillo aislante, color: verde



Borne de doble piso - UTTB 2,5 - 3044636

Accesorios

Casquillo aislante - MPS-IH GY - 0201728

Casquillo aislante, color: gris



Casquillo aislante - MPS-IH BK - 0201731

Casquillo aislante, color: negro



Marcador de bornes rotulado

Tira Zack - ZB 5 CUS - 0824962



Tira Zack, disponebla: Tiras, blanko, rotulado sekunde la indikoj de la kliento, klase de montado: encajar en ranura para indice alta, para ancho de borne: 5,2 mm, superficie util: 5,15 x 10,5 mm

Tira Zack - ZB 5,LGS:FORTL.ZAHLEN - 1050017



Tira Zack, Tiras, blanko, rotulado, rotulacion longitudinal: numeros correlativos de 1 ... 10, 11 ... 20 etc. hasta 491 ... 500, klase de montado: encajar en ranura para indice alta, para ancho de borne: 5,2 mm, superficie util: 5,15 x 10,5 mm

Tira Zack - ZB 5,QR:FORTL.ZAHLEN - 1050020



Tira Zack, blanko, Rotulacion transversal: numeros correlativos de 1 ... 10, 11 ... 20 etc. hasta 491 ... 500, klase de montado: encajar en ranura para indice alta, para ancho de borne: 5,2 mm, superficie util: 5,15 x 10,5 mm

Borne de doble piso - UTTB 2,5 - 3044636

Accesorios

Tira Zack - ZB 5,LGS:GLEICHE ZAHLEN - 1050033



Tira Zack, Tiras, blanco, rotulado, rotulable con: CMS-P1-PLOTTER, rotulación longitudinal: Números iguales 1 o 2 etc. hasta 100, clase de montaje: encajar en ranura para índice alta, para ancho de borne: 5,2 mm, superficie útil: 5,15 x 10,5 mm

Tira Zack - ZB 5,LGS:L1-N,PE - 1050415



Tira Zack, Tiras, blanco, rotulado, Longitudinal: L1, L2, L3, N, PE, L1, L2, L3, N, PE, clase de montaje: encajar en ranura para índice alta, para ancho de borne: 5,2 mm, superficie útil: 5,15 x 10,5 mm

Marcador para bornes - UC-TM 5 CUS - 0824581



Marcador para bornes, disponible: por esteras, blanco, rotulado según las indicaciones del cliente, clase de montaje: encajar en ranura para índice alta, para ancho de borne: 5,2 mm, superficie útil: 10,5 x 4,6 mm

Marcador para bornes - UCT-TM 5 CUS - 0829595



Marcador para bornes, disponible: por esteras, blanco, rotulado según las indicaciones del cliente, clase de montaje: encajar en ranura para índice alta, para ancho de borne: 5,2 mm, superficie útil: 4,6 x 10,5 mm

Marcador de bornes sin rotular

Tira Zack - ZB 5 :UNBEDRUCKT - 1050004



Tira Zack, Tiras, blanco, sin rotular, rotulable con: PLOTMARK, CMS-P1-PLOTTER, clase de montaje: encajar en ranura para índice alta, para ancho de borne: 5,2 mm, superficie útil: 5,1 x 10,5 mm

Borne de doble piso - UTTB 2,5 - 3044636

Accesorios

Marcador para bornes - UC-TM 5 - 0818108



Marcador para bornes, Estera, blanco, sin rotular, rotulable con: BLUEMARK ID COLOR, BLUEMARK ID, BLUEMARK CLED, PLOTMARK, CMS-P1-PLOTTER, clase de montaje: encajar en ranura para índice alta, para ancho de borne: 5,2 mm, superficie útil: 10,5 x 4,6 mm

Marcador para bornes - UCT-TM 5 - 0828734



Marcador para bornes, Estera, blanco, sin rotular, rotulable con: TOPMARK NEO, TOPMARK LASER, BLUEMARK ID COLOR, BLUEMARK ID, BLUEMARK CLED, THERMOMARK PRIME, THERMOMARK CARD 2.0, THERMOMARK CARD, clase de montaje: encajar en ranura para índice alta, para ancho de borne: 5,2 mm, superficie útil: 4,6 x 10,5 mm

Placa separadora

Tabique distanciador - DP-UTT 2,5/4 - 3047303



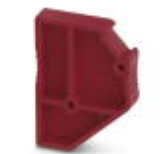
Tabique distanciador, longitud: 69,9 mm, anchura: 2,6 mm, altura: 33 mm, color: gris

Placa separadora - ATP-UTT 2,5/4 - 3047316



Placa separadora, longitud: 74,3 mm, anchura: 2,2 mm, altura: 70 mm, color: gris

Tabique distanciador - DP PS-5 - 3036725



Tabique distanciador, longitud: 22,4 mm, anchura: 5,2 mm, altura: 29 mm, número de polos: 1, color: rojo

Puente enchufable

Borne de doble piso - UTTB 2,5 - 3044636

Accesorios

Puente enchufable - FBS 2-5 - 3030161



Puente enchufable, paso: 5,2 mm, longitud: 22,7 mm, anchura: 9 mm, número de polos: 2, color: rojo

Puente enchufable - FBS 3-5 - 3030174



Puente enchufable, paso: 5,2 mm, longitud: 22,7 mm, anchura: 14,2 mm, número de polos: 3, color: rojo

Puente enchufable - FBS 4-5 - 3030187



Puente enchufable, paso: 5,2 mm, longitud: 22,7 mm, anchura: 19,4 mm, número de polos: 4, color: rojo

Puente enchufable - FBS 5-5 - 3030190



Puente enchufable, paso: 5,2 mm, longitud: 22,7 mm, anchura: 24,6 mm, número de polos: 5, color: rojo

Puente enchufable - FBS 10-5 - 3030213



Puente enchufable, paso: 5,2 mm, longitud: 22,7 mm, anchura: 50,6 mm, número de polos: 10, color: rojo

Borne de doble piso - UTTB 2,5 - 3044636

Accesorios

Puente enchufable - FBS 20-5 - 3030226



Puente enchufable, paso: 5,2 mm, número de polos: 20, color: rojo

Puente enchufable - FBS 50-5 - 3038930



Puente enchufable, paso: 5,2 mm, número de polos: 50, color: rojo

Puente enchufable - FBSR 2-5 - 3033702



Puente enchufable, paso: 5,2 mm, número de polos: 2, color: rojo

Puente enchufable - FBSR 3-5 - 3001591



Puente enchufable, paso: 5,2 mm, número de polos: 3, color: rojo

Puente enchufable - FBSR 4-5 - 3001592



Puente enchufable, paso: 5,2 mm, número de polos: 4, color: rojo

Borne de doble piso - UTTB 2,5 - 3044636

Accesorios

Puente enchufable - FBSR 5-5 - 3001593



Puente enchufable, paso: 5,2 mm, número de polos: 5, color: rojo

Puente enchufable - FBSR 10-5 - 3033710



Puente enchufable, paso: 5,2 mm, número de polos: 10, color: rojo

Puente enchufable - FBS 2-5 BU - 3036877



Puente enchufable, paso: 5,2 mm, número de polos: 2, color: azul

Puente enchufable - FBS 3-5 BU - 3036880



Puente enchufable, paso: 5,2 mm, número de polos: 3, color: azul

Puente enchufable - FBS 4-5 BU - 3036893



Puente enchufable, paso: 5,2 mm, número de polos: 4, color: azul

Borne de doble piso - UTTB 2,5 - 3044636

Accesorios

Puente enchufable - FBS 5-5 BU - 3036903



Puente enchufable, paso: 5,2 mm, número de polos: 5, color: azul

Puente enchufable - FBS 10-5 BU - 3036916



Puente enchufable, paso: 5,2 mm, número de polos: 10, color: azul

Puente enchufable - FBS 20-5 BU - 3036929



Puente enchufable, paso: 5,2 mm, número de polos: 20, color: azul

Puente enchufable - FBS 50-5 BU - 3032114



Puente enchufable, paso: 5,2 mm, número de polos: 50, color: azul

Puente vertical

Puente de potencial - FBS-PV UT - 3047358



Puente de potencial vertical, para la conexión de los pisos superior e inferior

Rotulador marcador

Borne de doble piso - UTTB 2,5 - 3044636

Accesorios

Rotulador especial - X-PEN 0,35 - 0811228



Rotulador especial sin cartucho de tinta, para la rotulación manual de índices de rotulación, rotulación de gran resistencia al lavado, grosor de rotulado 0,35 mm

Soporte final

Soporte final - E/AL-NS 35 - 1201662



Soporte final, para el apoyo de UKH 50 hasta UKH 240, se desliza sobre el carril NS 35 y se sujeta con 2 tornillos, anchura: 10 mm, color: Aluminio

Tapa final

Tapa final - D-UTT 2,5/4 - 3047293



Tapa final, longitud: 69,9 mm, anchura: 2,2 mm, altura: 57,5 mm, color: gris